
MAISON DE LA PIERRE DU SUD DE L'OISE

Statut : Etablissement Public à caractère Industriel et Commercial (EPIC)

Type d'établissement : classé en ERP catégorie 5 – Y et catégorie 4 – L

Référente « tournage » : Nouara Lebachiche **Tél :** 03 44 61 18 81 - **Portable :** 06 77 28 71 60

Mail du contact pour repérage : nouara@maisondelapierre-oise.fr

Adresse : 22 rue Jean Jaurès 60740 Saint Maximin www.maisondelapierre-oise.fr

Décors : Carrière souterraine sécurisée ERP, carrière à ciel ouvert, grange et galerie contemporaine d'expositions

Région : Hauts-de-France **Département :** Oise

Types de décors : Carrière souterraine, caverne, grotte, cave, espaces boisés, grange, galerie contemporaine d'expositions

Localisation : Ville de Saint-Maximin (60740), située à 1h15 de Paris (60 km), 25 min de Roissy CDG, 30 min Gare du Nord, 15 min de Chantilly et Senlis

Période de construction : XVI^{ème} siècle

Éléments architecturaux : Cave, grange et hall contemporain

DECORS CARRIERE SOUTERRAINE / CARRIERE A CIEL OUVERT

Infos accès carrière souterraine : Certains passages sont bas de plafond en souterrain (2m.)

Descriptif intérieur : Ouverte au public en 2014, la carrière souterraine, Etablissement Recevant du Public, est sécurisée pour une bonne partie et dispose d'accès de plain-pied.

Parties basses (2m de hauteur), parties hautes (10m de hauteur) - Alimentation électrique 100 KW.

Descriptif extérieur : Carrière à ciel ouvert, couverte de végétation, de nombreux tunnels permettent la communication entre les différentes carrières.

Etat : La carrière souterraine est confortée et sécurisée (ERP).

Couverte de végétation, en ruines, pour la carrière à ciel ouvert

Historique : Exploitée du XVI^{ème} au XX^{ème}, carrière puis champignonnière et refuge en 39/45

BATIMENTS ANNEXES AUX CARRIERES

Ensemble de bâtiments extérieurs :

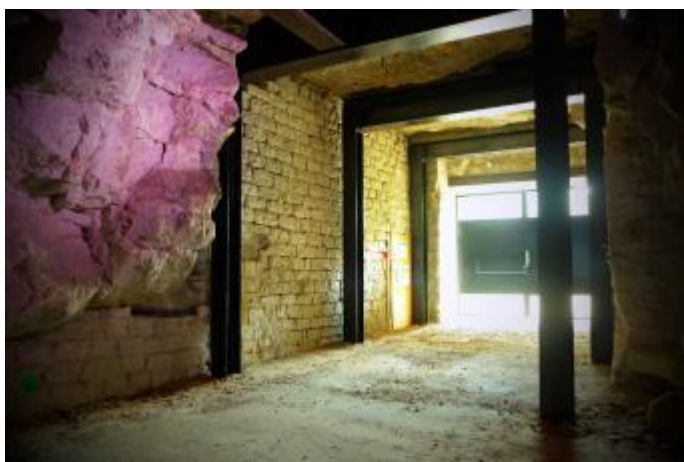
- Salle aux poutres (ancienne grange),
- Maison bourgeoise en pierre de taille de 3 étages,
- Vaste galerie contemporaines d'expositions (Galerie du front de taille) vitrée toute hauteur,
- Salle de réunion (ancienne écurie) constituées de briques et de colombages pouvant être mise à disposition des équipes de tournage...

Infos pratiques : Parking : Dans la carrière à ciel ouvert (Tranchée) et 2 parkings dans la rue

Infos nuisances et particularité: Ligne SNCF Paris-Creil proche carrière à ciel ouvert (bruit) et température de 12°C avec 95% d'humidité constantes dans la carrière souterraine

MAISON DE LA PIERRE - Fiche décors

Carrière souterraine Parrain



Carrière à ciel ouvert



Salle aux Poutres



Entrée - Cour - Galerie du Front de Taille

